

“UNA ONZA DE PREVENCIÓN VALE UNA LIRA DE CURA” – TU PUEDES AYUDAR A PREVENIR LOS ACCIDENTES!

Los primeros 6 tipos de accidentes siguientes representan el 93.3% de todos los accidentes que ocurren con nuestros asegurados.



1. Accidentes por rozamiento lateral (cambio de carril/fusiones) * 29.7% de todos los accidentes

Riesgo: Este es el tipo de accidente más controvertido que generalmente involucra una situación del tipo “el dijo, ella dijo”.

Prevención:

- Deje espacio adelante y deje que otros se incorporen – no obtendrá nada bueno bloqueando a los conductores que intentan entrar o incorporarse.
- Cuando haga giros amplios a la derecha, revise sus espejos con frecuencia para ver si hay vehículos que intentan rebasar por la derecha. Asegurese de tener una calcomanía que diga “Este vehículo hace giros amplios a la derecha”.



2. Colisiones Traseras * 26.7% de todos los accidentes

Riesgo: Las colisiones por alcance son uno de los tipos de pérdidas más comunes, pero también más evitables, si se respeta la distancia de seguridad adecuada.

Prevención:

- Deje un espacio de 4-5 segundos entre su camión y el vehículo de adelante, como recomienda la FMCSA.
- Las condiciones adversas (climatológicas o de otro tipo) deberían duplicar esas brechas.
- Seguir demasiado cerca es un juego de tontos: -¡NO LO HAGAS! Que alguien te revise los frenos te arruinará el día.
- Los conductores distraídos no siempre proceden instantáneamente ante las señales en verde. Antes de avanzar con un semáforo en verde, asegúrese de que el vehículo que le precede haya avanzado .



3. Otros vehículos de Motor * 17.2% de todos los accidentes

Riesgo: Estos incidentes pueden surgir de una variedad de situaciones prevenibles, a menudo relacionadas con retroceso, sujeción de la carga o falla del equipo.

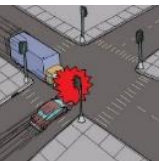
Prevención:

- Antes de retroceder, verifique que sea Seguro hacerlo o contrate a un “observador” para asegurarse de que pueda retroceder de manera Segura.
- Asegure su carga antes de la salida y deténgase periódicamente para verificar si hay amarres flojos.
- La inspección visual de su equipo antes de partir puede revelar equipos sueltos, defectuosos o dañados que pueden rectificarse antes de partir.

4. Colisiones and intersecciones * 9.9% del total de accidentes

Riesgo: Con el alto nivel actual de conducción distraída (teléfonos móviles, etc.) no cuentes con que otros te verán o reducirán la velocidad.

Prevención:



- Esté atento y asegúrese de que haya suficiente espacio para ingresar a las carreteras principales de manera segura desde calles laterales o entradas de vehículos. Tenga en cuenta los límites de velocidad del tráfico cruzando y la cantidad de espacio que necesita para alcanzar la velocidad. ¡La paciencia es una virtud!
- Conducir de noche requiere precaución adicional: juzgar la velocidad del tráfico que viene en sentido contrario es más difícil por la noche. Asegúrese de que todas las luces marcadoras, reflectores y cintas reflectantes estén limpias y en buenas condiciones de funcionamiento.
- Haga una pausa en las señales verdes recientemente giradas para permitir que los conductores que cruzan el semáforo en rojo despejen la intersección.
- Esté atento a las luces verdes obsoletas y reduzca la velocidad temprano para evitar entrar con luces amarillas o rojas. La duración de la luz de precaución (amarilla) varía ampliamente según el estado y la ciudad.

5. Golpe a un objeto o persona * 6.9% de todos los accidentes

Riesgo: Los accidentes relacionados con peatones son muy graves y pueden tener graves consecuencias.

Prevención:

- El entrenamiento adecuado del conductor puede ser clave para garantizar que se permita una distancia suficiente durante las maniobras para evitar el contacto con los objetos.
- Reducir la velocidad en presencia de peatones puede permitirle más tiempo de reacción para evitar el contacto con los peatones. Trate de hacer contacto visual si es posible.
- No dude en utilizar la bocina para señalar su presencia o llamar la atención de peones distraídos.

6. Salidas de carreteras * 2.9% de todos los accidentes

Riesgo: Estos accidentes son graves, pero quizás una de las situaciones más fáciles de evitar.

Prevención:

- Durante eventos de vientos fuertes, estacione la unidad o busque rutas alternativas.
- En condiciones climáticas adversas – ¡BAJE LA VELOCIDAD!
- Cuando transporte una carga muy pesada y tome curvas, – ¡BAJE LA VELOCIDAD!
- Evite conducir distraído: deje su teléfono y concéntrese en la carretera que tiene delante.
- Descanse adecuadamente y siga su horario de descanso obligatorio para evitar conducir con sueño.
- Tome descansos siempre que sea posible para mantenerse mentalmente alerta y evitar la hipnosis en la carretera.

Ponga la tecnología a trabajar para usted: Deje que una cámara de tablero sea su testigo.

En muchos de los escenarios de accidentes más comunes, como - **choques laterales y choques en intersecciones** - tener evidencia clara en video puede marcar la diferencia.

Sistema de Cámara basado en la nube con vistas frontales y laterales puede ayudarlo a protegerse en una situación disputada y respaldar su versión de los hechos.

Hay muchas opciones para elegir aquí, pero la clave es un sistema “basado en la nube”. Aquellos que dependen de una tarjeta de memoria SD no son tan confiables: pueden dañarse con el calor, sobrescribirse fácilmente por accidente o incluso perderse. A continuación se muestran algunas opciones que vale la pena explorar. *

[Netradyne](#)

[Verizon](#)

[Lytx](#)

[Motive](#)

[Samsara](#)

[Surfsite](#)

*No respaldamos ningún producto o servicio específico

CONDUZCA DE FORMA INTELIGENTE. MANTÉNGASE ALERTA. ¡LLEGUE A CASA SEGURO!

Cada milla recorrida con seguridad ayuda a proteger su futuro y mantiene nuestras carreteras más seguras para todos.

Sabemos lo exigente que es el trabajo de un conductor de camión profesional y reconocemos que existen innumerables profesiones externas que pueden afectar su concentración en la carretera. Evite las distracciones, especialmente los teléfonos celulares, comer, beber o fumar mientras conduce, y reserve esas actividades para descansos o paradas de descanso. Esperamos que este repaso le ayude a concentrarse en sus habilidades de conducción profesional y le ayude a evitar verse involucrado en accidentes. Evitar un accidente le ahorrará tiempo, posibles lesiones e incluso dinero en términos de pérdida de ingreso y / o aumentos de gastos, ¡especialmente en primas de seguros!

LUMA BRIGHTER LEARNING

Luma Learning tiene una variedad de planes de estudio que se pueden adaptar a sus necesidades específicas y tiene una amplia variedad de cursos que abordan las situaciones mencionadas anteriormente. Explora las opciones disponibles aquí:

[LUMA BRIGHTER LEARNING](#)